

PREFACE

前言

用智慧科技，
建筑未来空间，
用极致热爱，
铺陈生活艺术，
不止追求，
创造更多美好可能。



WOOD WORK 木作

①天然 ②品质 ③环保

产业链运作、工业化生产、装配式施工、
一站式服务、环保监测、绿色健康

木门

1. 实木复合门系列
2. 实木复合门系列（混油）
3. 免漆类模压门系列

木饰面

1. 实木复合系列
2. 实木复合系列（混油）
3. 免漆类系列

□ 木门—实木复合门系列

● 产品亮点

- 1、全球采购的高质木皮，确保产品品质的稳定；
- 2、严选材，以环保健康为标准，无刺激性气味，安装后即可入住；
- 2、顶尖生产工艺，油漆面防老化防变色、防霉、防脱漆。油漆手感光滑细腻，色泽柔和饱满；
- 3、45mm及以上门厚，实木框架结构，防潮防裂，阻隔噪音；
- 4、拥有全自动智能木门生产线，全自动油漆喷涂线等智能化设备，可满足大批量出货的生产需求，同时也拥有扎实过硬的产品质量。



□ 木门—实木复合门系列（混油）

● 产品亮点

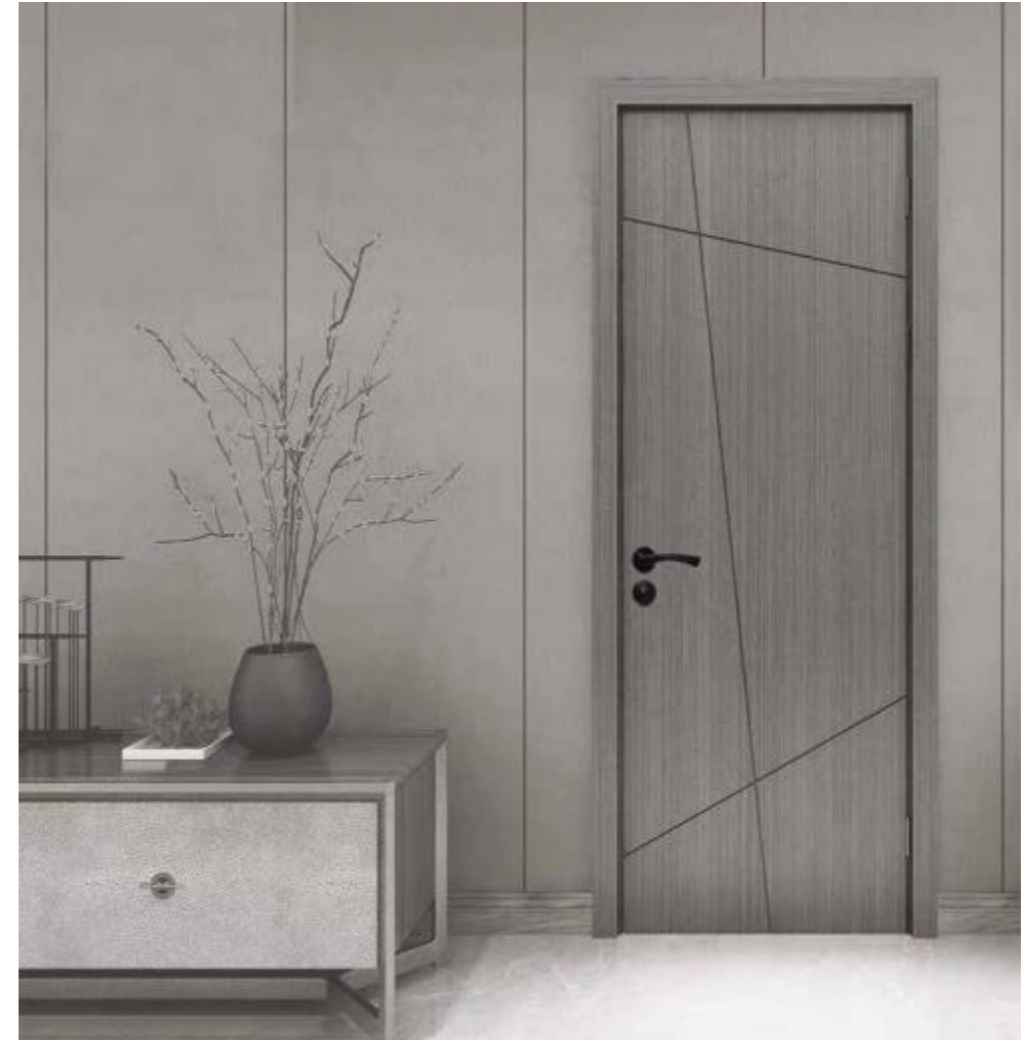
- 1、可以根据客户的意愿刷出艳丽的色彩，整体色泽均匀一致，颜色统一；
- 2、严选材，以环保健康为标准，无刺激性气味，安装后即可入住；
- 3、顶尖生产工艺，油漆面防老化防变色、防霉、防脱漆。油漆手感光滑细腻，色泽柔和饱满；
- 4、45mm及以上门厚，实木框架结构，防潮防裂，阻隔噪音；
- 5、拥有全自动智能木门生产线，全自动油漆喷涂线等智能化设备，可满足大批量出货的生产需求，同时也拥有扎实过硬的产品质量。



□ 木门—免漆类模压门系列

● 产品亮点

- 1、采用实木框架加桥洞力学板，表面贴高密度中纤维板，采用进口PVC膜，在高温高压下一次性模压成型；
- 2、严选材，以环保健康为标准，无刺激性气味，安装后即可入住；
- 3、45mm及以上门厚，实木框架结构，防潮防裂，阻隔噪音；
- 4、拥有全自动智能木门生产线，可满足大批量出货的生产需求，同时也拥有扎实过硬的产品质量。



□ 木饰面—实木复合系列

● 产品亮点

- 1、全球采购的高质木皮，确保产品品质的稳定；
- 2、严选材，以环保健康为标准，无刺激性气味，安装后即可入住；
- 3、顶尖生产工艺，油漆面防老化、防变色、防霉、防脱漆。油漆手感光滑细腻，色泽柔和饱满；
- 4、抗压、抗折、抗损、耐磨能力强，擦洗方便快捷；
- 5、拥有全自动油漆喷涂线等智能化设备，可满足大批量出货的生产需求，同时也拥有扎实过硬的产品质量。



□ 木饰面—实木复合系列（混油）

● 产品亮点

- 1、可以根据客户的意愿刷出艳丽的色彩，整体色泽均匀一致，颜色统一；
- 2、严选材，以环保健康为标准，无刺激性气味，安装后即可入住；
- 3、顶尖生产工艺，油漆面防老化、防变色、防霉、防脱漆。油漆手感光滑细腻，色泽柔和饱满；
- 4、抗压、抗折、抗损、耐磨能力强，擦洗方便快捷；
- 5、拥有全自动油漆喷涂线等智能化设备，可满足大批量出货的生产需求，同时也拥有扎实过硬的产品质量。



□ 木饰面—免漆类系列

● 产品亮点

- 1、采用实木框架加桥洞力学板，表面贴高密度中纤维板，采用进口PVC膜，在高温高压下一次性模压成型；
- 2、严选材，以环保健康为标准，无刺激性气味，安装后即可入住；
- 3、抗压、抗折、抗损、耐磨能力强，擦洗方便快捷；
- 4、拥有全自动智能木门生产线，可满足大批量出货的生产需求，同时也拥有扎实过硬的产品质量。



CERAMIC TILE

瓷砖

①耐磨 ②防污 ③平整

④环保 ⑤时尚 ⑥清晰

高铝原料、极细粉料、超厚釉料、直线光影、专业研发、3D喷墨，极爱品质瓷砖。

1. 原石系列

5. 仿古砖

2. 大板系列

6. 釉面砖

3. 空气净化砖系列

7. 玻化砖

4. 晶理系列

原石系列



特点

1- 喷墨色彩

采用意大利进口渗透墨水，进行3D喷墨打印，由内而外自然发色；

2- 质感肌理

将3D喷墨技术和布料技术相结合，质感纹理更逼真；

3- 科技防污

采用进口防污剂，24个喷头喷涂，让防污剂均匀涂布，使产品的每个节点都具备高防污性。

● 尺寸(单位: mm)

900x1800/600x1200/800x800



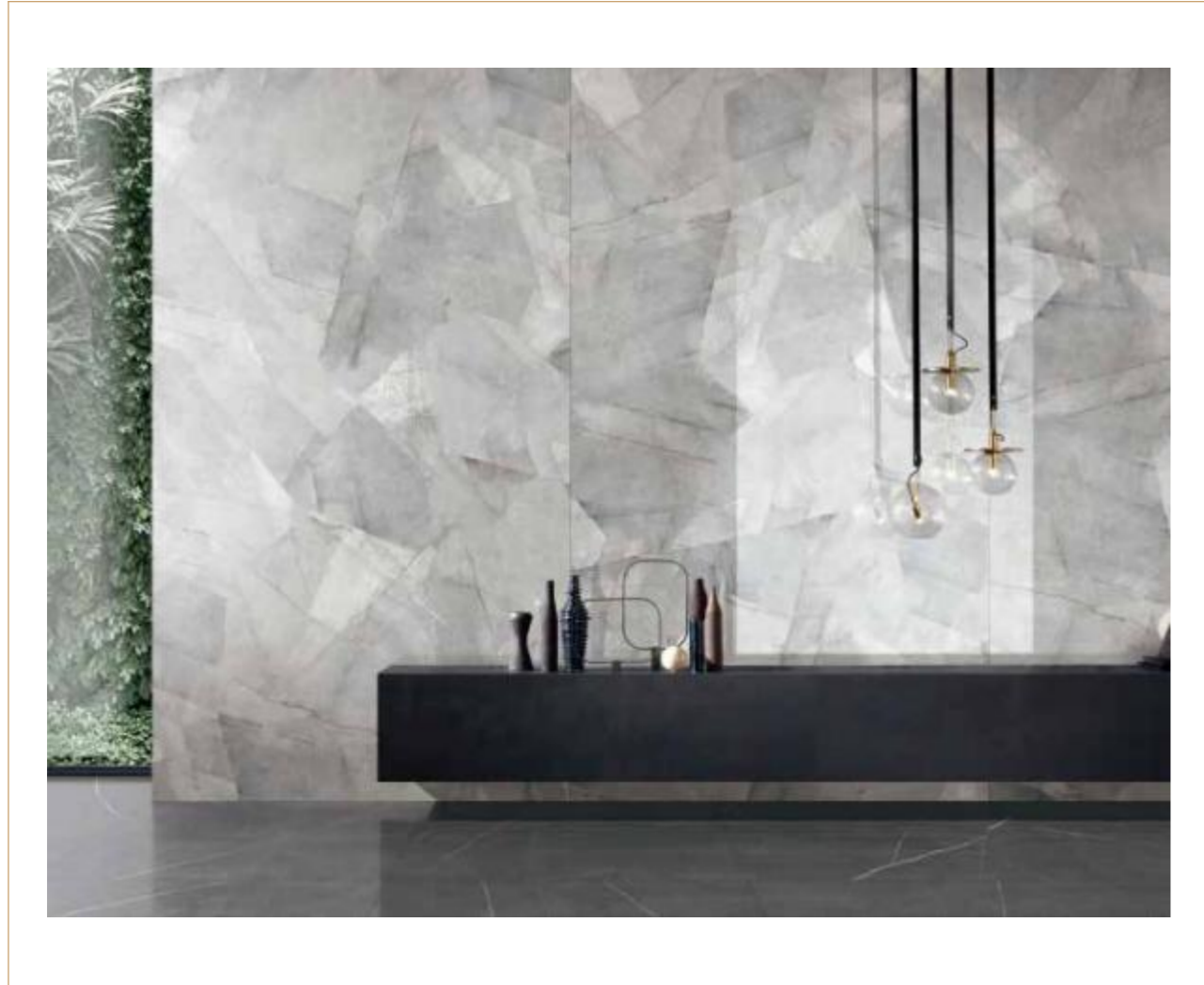
G-CT-YS-01



G-CT-YS-02



大板系列



特点

1- 大而不凡

接缝少，大而薄，华贵大气，设计空间更广阔；

2- 薄而愈坚

通过44000吨压机反复压制，实现7级莫氏硬度，UHA级耐化学腐蚀性，防污自洁不变形；

3- 极致连纹

首创追纹系统，使大板实现无线连纹、精准对纹，一石多面又多色，装饰美学不再难；

4- 美学潮流

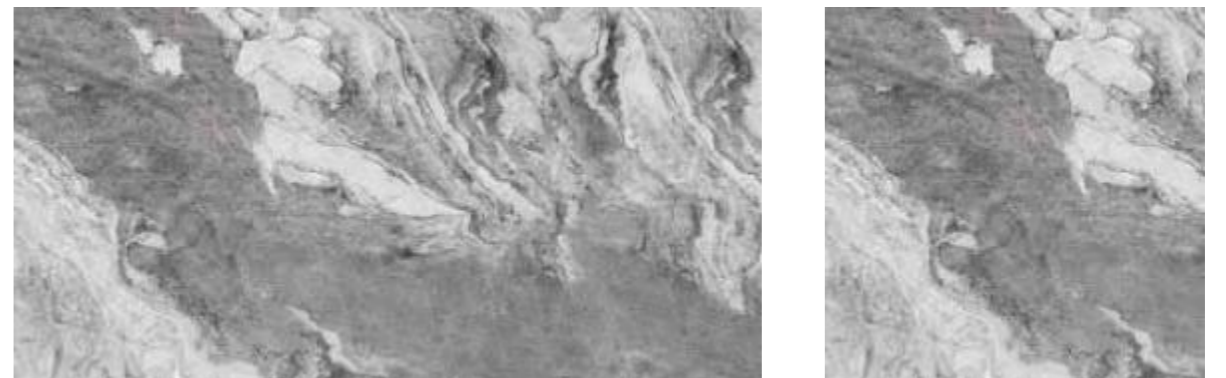
通过3D喷墨打印，实现仿真度大于95%，真实还原天然石材的真实花色，纹理生长更自然。

● 尺寸(单位: mm)

1200x2400x9/900x1800x5.5



G-CT-DB-01



G-CT-DB-02



G-CT-DB-03

空气净化砖系列



特点

1 - 净空气·清雾霾

产生负离子与PM2.5正负中和，使微小颗粒、浮尘落地、降尘除霾，时刻畅想清新空气；

2 - 除甲醛·守健康

分解甲醛、苯、氨、TVOC等有害物质，综合去除率超过85%，有效杜绝装修污染；

3 - 更平整·更精致

通过工艺提升，增加淋釉量300%，砖面更平整，彻底告别水波纹；

4 - 超耐磨·更恒久

釉料中添加刚玉粉，砖面耐磨系数达到四级2100转，耐磨度大幅提升，历久弥新有保障。

● 尺寸(单位: mm)

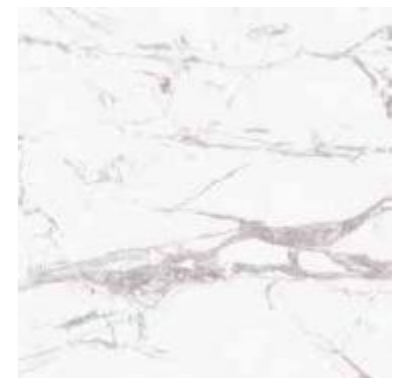
600x1200x11/900x1800x9/900x900x9



G-CT-A-01



G-CT-A-02



G-CT-A-03



晶理系列



特点

1 - 细腻釉料

采用高氧化锌釉料，充分发色，使水晶瓷层次更清晰，线条更细腻，色彩更透亮，小气泡更少，防污性能更优；

2 - 通透晶瓷

含10%氧化锌和氧化钡，水晶瓷通透感更强，表面更加透亮；

3 - 延长烧制

比普通砖多烧制一个半小时，完全瓷化，砖体不脱落、不崩裂。

● 尺寸(单位: mm)

600x900/800x800



G-CT-JL-01



G-CT-JL-02



G-CT-JL-03



□ 仿古砖



● 特点

1- 简约风格

极爱的仿古砖，由海外研发人才团队设计，摒弃传统仿古砖的压抑沉闷，展现超现代的简约潮流；

2- 耐磨釉料

极爱仿古砖采用高铝用料，耐磨性能达到4级，寿命长、更耐磨；

3- 清晰墨印

极爱仿古砖采用喷墨印花工艺结合专利技术“低温保护釉”，成像更清晰、更逼真。

● 尺寸(单位：mm)

600x1200/800x800



G-CT-FG-01



G-CT-FG-02



G-CT-FG-03



釉面砖



特点

1- 耐磨釉料

极爱瓷片，釉料比普通釉面砖多30%，釉料更厚光泽度更高，更耐磨，更防污；

2- 低吸水率

极爱瓷砖烧制时间长，更密实；吸水率比普通的瓷片低15%，防污能力更强，更好打理；

3- 高平整度

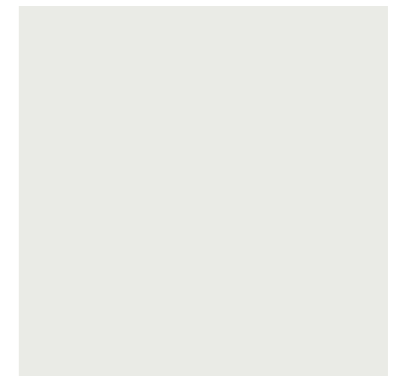
用白炽灯照射瓷片表面，光影呈直线，铺贴平整漂亮。

● 尺寸(单位: mm)

300x900/800x800



G-CT-Y-01



G-CT-Y-02



G-CT-Y-03



玻化砖



特点

1- 耐磨砖胚

极爱玻化砖采用高铝用料，硬度比普通原料高两倍，更耐磨，寿命更久；

2- 细腻粉料

极爱粉料细度是300目，十分细腻，压出的砖体更密实，从而更耐磨、防污；

3- 科技设备

极爱瓷砖拥有行业内唯一的32管布料系统，玻化纹理花色更丰富。

● 尺寸(单位: mm)

800x800/1200x600/600x600



G-CT-BH-01



G-CT-BH-04



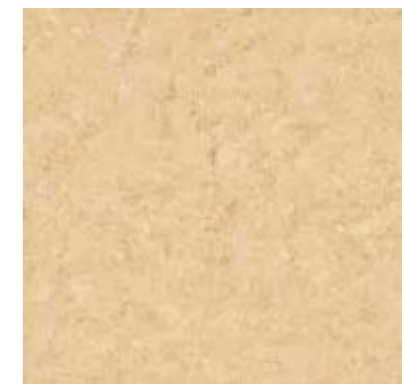
G-CT-BH-02



G-CT-BH-05



G-CT-BH-03



G-CT-BH-06

TIMBER FLOORS

木地板

①自然 ②环保 ③精致 ④多样

质轻性柔、3C技术、精益分色、专业研发，
极爱品质地板。

1. 实木复合地板 2. 实木地板 3. 强化复合地板

实木复合地板



GA - FH - 1401

品名：多层白蜡木
规格：1210x167x15mm



GA - FH - 2401

品名：多层红橡
规格：1210x167x15mm



GA - FH - 3401

品名：多层红橡
规格：1210x167x15mm

更多款式请直接联系我们

实木复合地板的性质及种类

实木复合地板分为三层实木复合地板和多层实木复合地板，而家庭装修中常用的是三层实木复合地板。

三层实木复合地板施釉三层实木单板交错层压而成，其表层为优质阔叶材规格板条镶拼版，树种多用柞木、榉木、桦木、水曲柳等；芯层是由普通软质规格木板条组成，树种多用松木、杨木等；底层为旋切单板，树种多用杨木、桦木、松木等。

多层实木复合地板是以多层胶合板为基材，以规格硬木薄板镶拼版或单板为面板，层压而成。

实木复合地板具有天然木质感、容易安装维护、防腐防潮、抗菌且适用于电热等优点。其表层为优质珍贵木材，不但保留了实木地板木纹优美、自然的特性，而且大大节约了优质珍贵木材的资源。表面大多涂以五层以上的优质UV涂料，不仅有较理想的硬度、耐磨性、抗刮性，而且阻燃、光滑，便于清洁。芯层大多采用廉价的材料，成本要低于实木地板很多，其弹性、保温性等也完全不亚于实木地板。

实木地板



GA - SH - 1401

品名：红橡
规格：910x150/157mm



GA - SH - 2401

品名：红橡
规格：910x150/157mm



GA - SH - 3401

品名：红橡（超耐磨）
规格：910x150/157mm



GA - SH - 1402

品名：橡木
规格：910x150/153x18mm



GA - SH - 2402

品名：橡木
规格：910x150/153x18mm



GA - SH - 3402

品名：橡木
规格：910x150/153x18mm

更多款式请直接联系我们

实木地板的性质

实木地板又称原木地板是采用天然木材，经加工处理后制成条板或块状的地面铺设材料。基本保持了原料自然的花纹，脚感舒适、使用安全是其主要特点，且具有良好的保温、隔热、隔声、吸声、绝缘性能。缺点是干燥要求较高，不宜在湿度变化比较大的地方使用，否则易发生胀缩变形。

早期的实木地板施工和保养比较复杂，完工后需上漆打蜡，现今市面上所售卖的基本上是成品漆板，甚至是烤漆板，实用简便。实木地板的一般规格宽度为90~120mm，长度为450~900mm，厚度为12~25mm。优质实木地板价格较高，含水率均控制在10%~15%。

□ 强化复合地板



GA-QH-2401

品名：柚木
规格：808x129.5x12mm



GA-QH-2402

品名：紫金檀
规格：808x129.5x12mm



GA-QH-2403

品名：浅色橡木
规格：808x129.5x12mm

更多款式请直接联系我们

● 强化复合地板的性质

强化复合地板的标准名称为浸渍纸层压木质地板，其结构一般由四层材料复合组成，即耐磨层、装饰层、高密度基材层、平衡层。耐磨层内含三氧化二铝，具有耐磨、阻燃、防水等功能，是衡量强化复合地板质量的重点之一；装饰层是由三聚氰胺树脂而成，纹理色彩丰富，设计感强。装饰层是确定强化复合地板的花色品种的重要构成之一；高密度基材层是由高密度纤维板制成，具有强度高、不易变形、防潮等功能；平衡层由浸渍酚醛树脂而成，用于平衡地板、防潮、防止地板曲翘变形等。



STONE 石材

①轻薄 ②防污 ③高强度

坚硬致密、平整透光、防水防污，极爱品质石材。

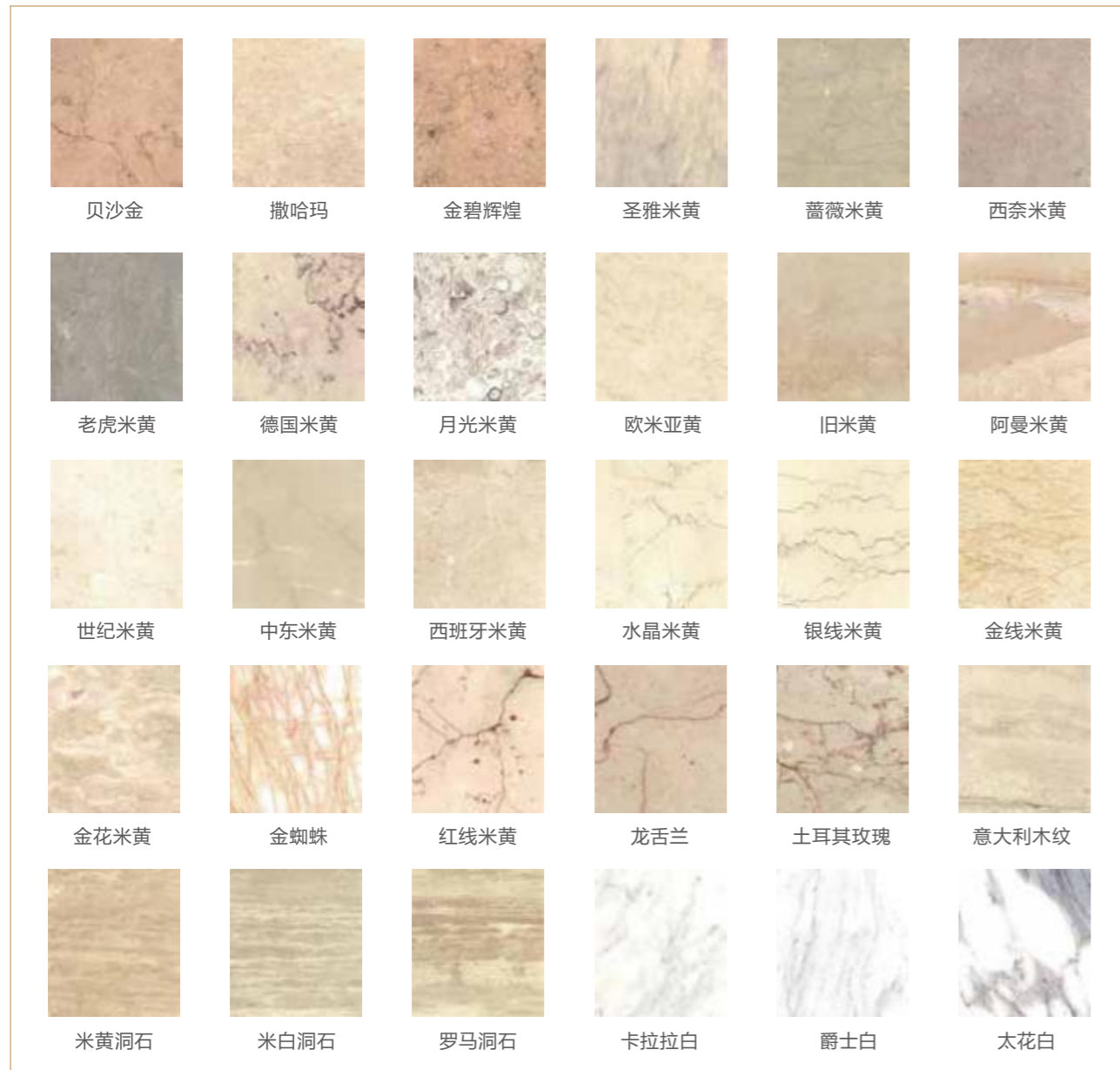
- 1. 大理石系列
- 2. 花岗岩系列
- 3. 复合板系列
- 4. 薄片系列

大理石系列

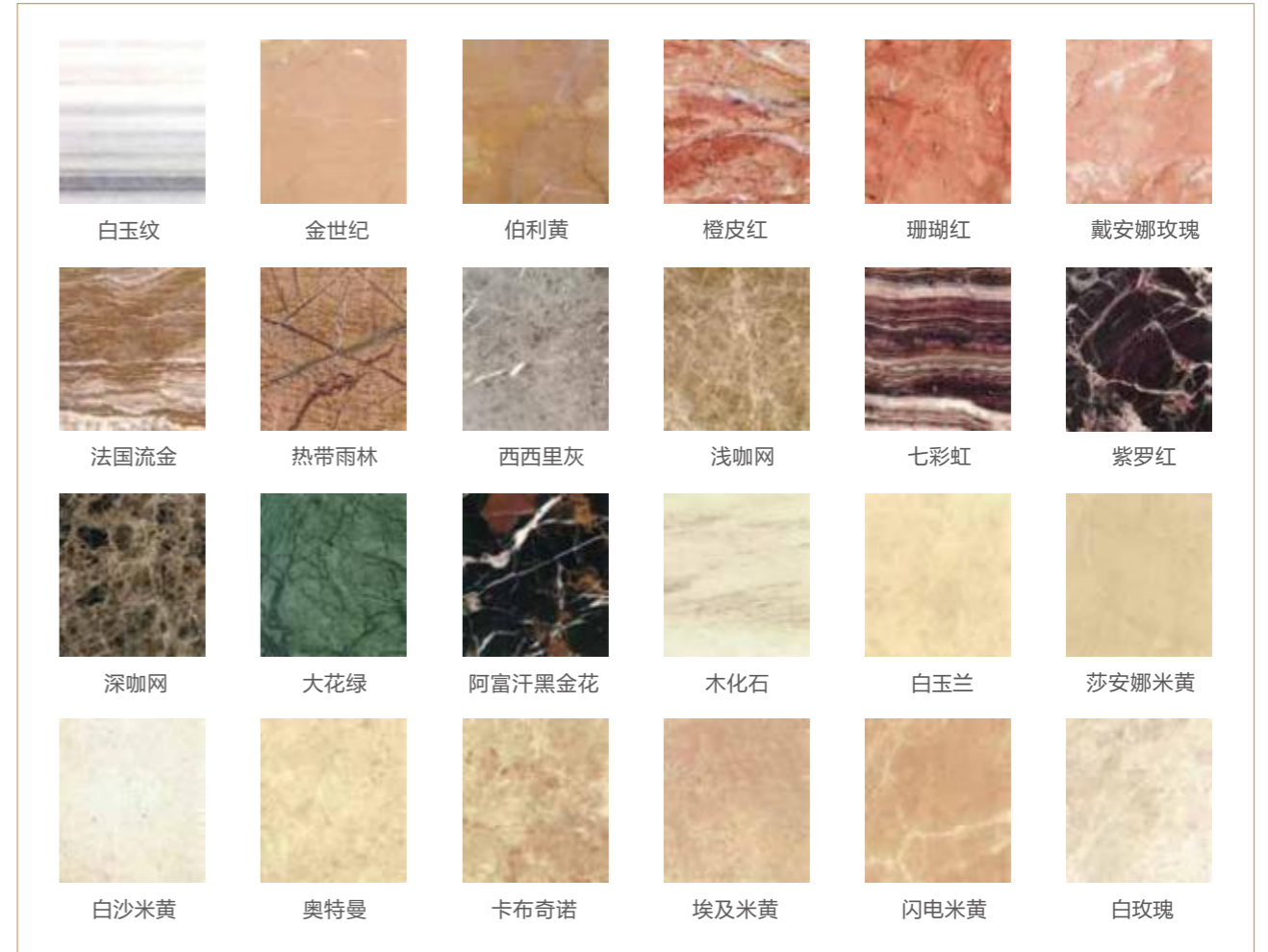
特点

极爱大理石是天然性装饰材料、具有耐磨性、防滑性、抗老化、完全阻燃、不导电、不导磁、热胀冷缩系数小等优良特性。

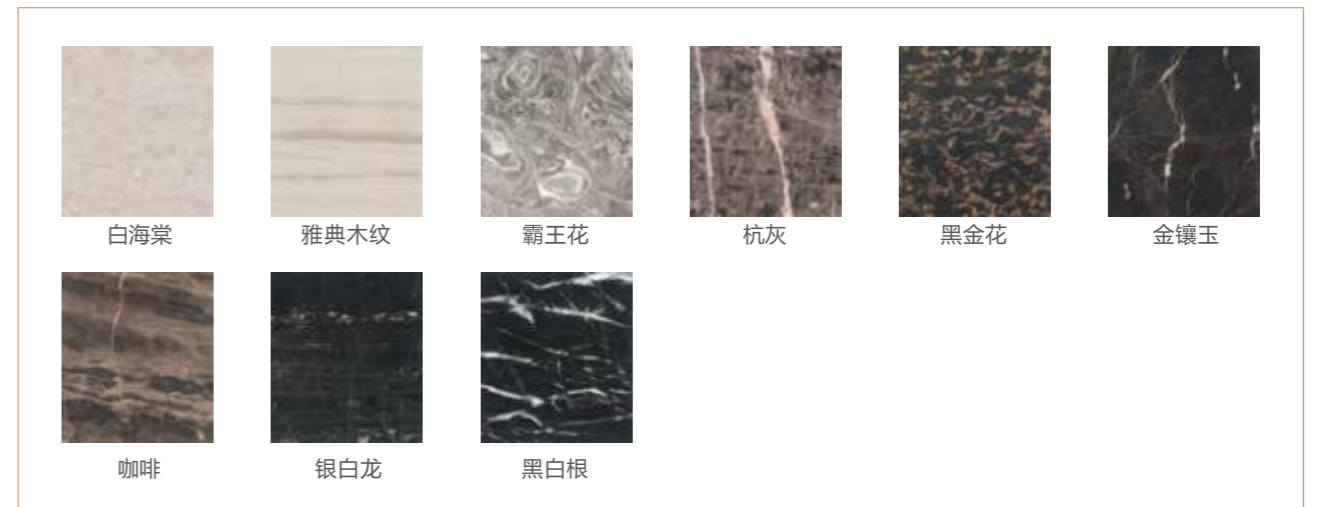
进口大理石



进口大理石



国产大理石



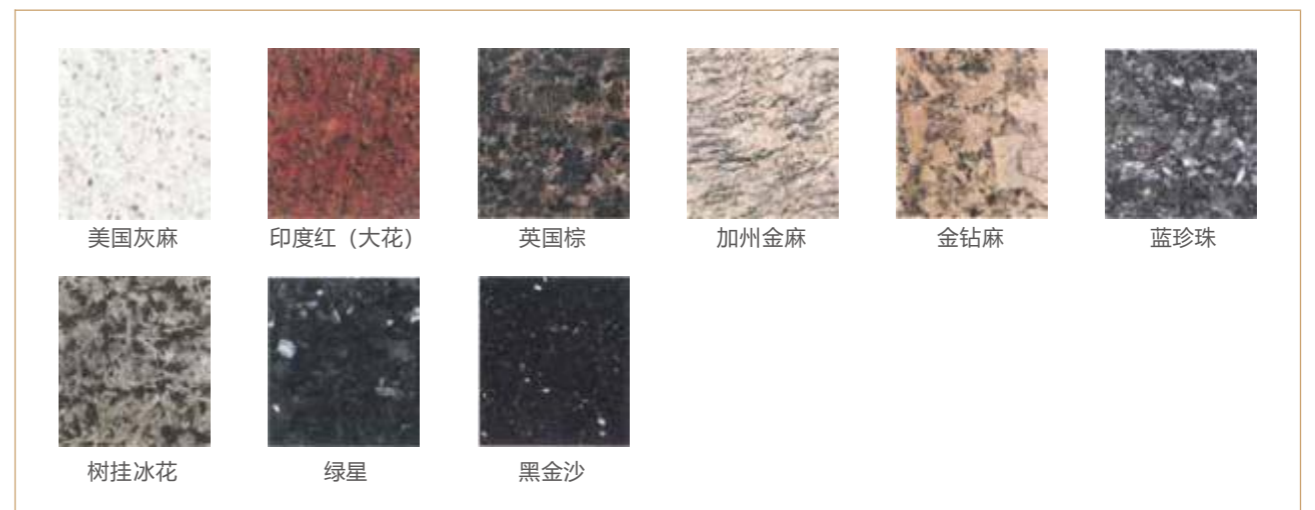


□ 花岗岩系列

● 特点

极爱花岗岩品种丰富，颜色多样，花岗石质地坚硬，经久耐用，花岗岩面板容易维护，抗污能力较强。

● 进口花岗岩



● 国产花岗岩

